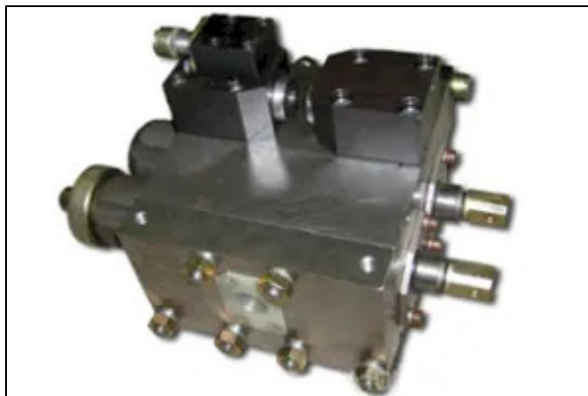


Гидрораспределитель секционный МРГС25Г



Описание

Описание и назначение гидрораспределителя серии МРГС25Г

Секционный гидрораспределитель МРГС25Г представляет собой ключевой узел управления гидросистемами современной спецтехники. Основное назначение данного гидрораспределителя — обеспечение дистанционного контроля за движением и положением рабочих органов тяжелой техники путём направления потоков рабочей жидкости в соответствующие полости гидроцилиндров. Благодаря модульной секционной конструкции **гидрораспределитель МРГС25Г** позволяет конфигурировать систему управления под конкретные задачи, комбинируя от двух до четырех исполнительных секций. Такая гибкость делает **гидрораспределитель секционный МРГС25Г** универсальным решением для комплектации гидравлических систем.

Основные параметры и габариты

Модельный ряд секционных гидрораспределителей представлен трех- и четырехсекционными модификациями, условный проход которых составляет 25 мм. Код ТН ВЭД для данной товарной позиции — 8412.29.0090 (Гидравлические силовые установки и двигатели, прочие). Общая масса и габаритные размеры устройства напрямую зависят от количества рабочих секций.

Количество секций и золотников	Примерная масса, кг	Диапазон габаритных размеров (Д x Ш x В), мм*
2 золотника	около 52	~ 615 x 210 x 210
3 золотника	около 67	~ 800 x 210 x 210
4 золотника	около 82	~ 985 x 210 x 210

*Точные размеры зависят от конфигурации и уточняются по чертежам.

Технические характеристики гидрораспределителя МРГС25Г

Рабочие параметры устройства обеспечивают его надежную интеграцию в мощные гидравлические контуры. Для удобства выбора основные технические характеристики

гидрораспределителя секционного МРГС25Г сведены в таблицу.

Параметр	Значение
Тип распределительной схемы	Секционный, с закрытым центром
Условный проход, мм	25
Номинальный расход рабочей жидкости, л/мин	250
Максимальный допустимый расход, л/мин	300
Тип предохранительного клапана	Непрямого действия, с противовакуумными клапанами
Номинальное рабочее давление, МПа	20
Максимальное рабочее давление, МПа	25
Количество рабочих золотников	Определяется числом секций (от 2 до 4)
Позиции золотника	Подъем, Нейтраль, Опускание, Плавающая
Тип рабочей среды	Гидравлические масла по ГОСТ (И-Г-А, И-Г-В и др.), рабочие жидкости на нефтяной основе
Диапазон рабочих температур среды, °С	от -40 до +80
Тип управления	Гидравлическое дистанционное
Присоединительные размеры	Фланцевое исполнение, крепеж согласно чертежам

Принцип работы и конструктивные особенности

Принцип действия **гидрораспределителя МРГС25Г** основан на осевом перемещении золотников внутри расточек корпусных секций. Каждый золотник управляет потоком жидкости для одного гидроцилиндра. При подаче управляющего гидравлического сигнала золотник смещается из нейтрального положения, открывая каналы для подвода или отвода рабочей жидкости в одну из полостей цилиндра, что приводит, соответственно, к выдвигению или втягиванию штока. Конструкция с закрытым центром означает, что в нейтральной позиции все каналы закрыты, а насос разгружен через сливную магистраль, что обеспечивает энергоэффективность. Именно такой принцип работы реализует **гидрораспределитель секционный МРГС25Г**.

Шутка-загадка для механика: Что сказал один золотник другому в распределителе? "Я пока в нейтральной, но чувствую, скоро будет рабочий ход!"

А если серьезно, то надежность гидрораспределителя МРГС25Г проверена в самых суровых условиях.

Область применения и совместимое оборудование

За счет своей надежности и высокой производительности, **гидрораспределитель МРГС25Г** нашел широкое применение в гидросистемах российской и зарубежной спецтехники. Он успешно устанавливается на:

Автокраны: для управления выносными опорами и телескопической стрелой.

Фронтальные погрузчики: для управления ковшем, подъемом и наклоном стрелы.

Экскаваторы планировочные и колесные: для управления работой ковша, стрелы и рукояти.

Другие виды самоходной техники, где требуется надежное управление несколькими гидравлическими исполнительными механизмами.

Условное обозначение и расшифровка кода модели

Маркировка **гидрораспределителя секционного МРГС25Г** содержит важную информацию о его конструкции:

МР — магистральный распределитель.

Г — гидравлическое управление.

С — секционный.

25 — условный проход в миллиметрах.

Г (вторая) — обозначение модели или комплектации (может указывать на тип золотников и клапанов).

Таким образом, условное обозначение МРГС25Г полностью описывает тип и ключевой параметр устройства.

Габаритные и присоединительные размеры

Для корректного монтажа и интеграции в гидросистему необходимо учитывать присоединительные размеры **гидрораспределителя МРГС25Г**. Устройство имеет фланцевое присоединение. Ниже представлены основные виды с иллюстрациями для понимания конструкции.

Вид со стороны подключения напорной, сливной и управляющих гидролиний.

Общий габаритный вид распределителя с тремя секциями.

Схематическое изображение с указанием основных установочных и присоединительных размеров.

Примеры заказа и поставки

При оформлении заказа на **гидрораспределитель секционный МРГС25Г** необходимо указать количество рабочих секций (золотников). Например: "Гидрораспределитель МРГС25Г, 3-золотниковый". Поставки осуществляются со склада в Екатеринбурге. Также доступно производство под заказ. Для консультации и заказа вы можете оставить заявку на сайте или связаться с нами через раздел Контакты.

Поставка по России и гарантии

Компания "ГИДРАВЛИКА" осуществляет прямые поставки надежного **гидрораспределителя секционного МРГС25Г** во все регионы Российской Федерации. Доставка организована в Москву, Санкт-Петербург, Новосибирск, Екатеринбург, Казань, Нижний Новгород, Челябинск, Самару, Омск, Ростов-на-Дону и многие другие города. Мы гарантируем соответствие продукции заявленным техническим характеристикам, высокое качество материалов и сборки, а также оперативную доставку. Работаем как с крупными предприятиями, так и с частными заказчиками.