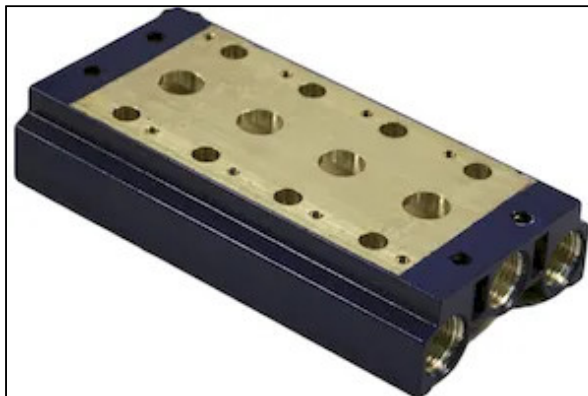


Плиты ПБМ для блочного монтажа



Описание

Описание и назначение плит ПБМ для блочного монтажа

Плиты ПБМ для блочного монтажа представляют собой специальные монтажные основания, предназначенные для компактной установки нескольких пневматических распределителей в единый блок. Эти изделия позволяют значительно экономить пространство в промышленных шкафах и на технологических линиях, упрощают монтаж, коммутацию трубопроводов и последующее обслуживание оборудования. Использование **плит ПБМ для блочного монтажа** является отраслевым стандартом при создании сложных пневматических систем, требующих централизованного управления несколькими исполнительными механизмами.

Конструктивно каждая плита имеет сквозные отверстия для подвода сжатого воздуха и сброса его в атмосферу, что обеспечивает единое питание для всех установленных на ней распределителей. Это ключевое преимущество **плит ПБМ для блочного монтажа**, исключающее необходимость индивидуальной обвязки каждого устройства и снижающее риск утечек в местах соединений.

Масса плит в зависимости от исполнения (трех-, пяти- или шестиместного) варьируется в диапазоне от 1.5 до 3.5 кг.

Габаритные размеры (длина×ширина×высота): в зависимости от количества посадочных мест и типа присоединения, варьируются в пределах: 150–300 мм × 90–150 мм × 40–60 мм.

Код ТН ВЭД: 8481 90 100 0 – Части арматуры для трубопроводов.

Бренд и поставщик: ГИДРАВЛИКА.

Таблица габаритных размеров и массы плит ПБМ	Исполнение плиты	Кол-во мест (n)	Присоединительный размер
	Трехместная	3	G1/4, G3/8
	Пятиместная	5	G1/4, G3/8
	Шестиместная	6	G1/4, G3/8

Технические характеристики плит ПБМ для блочного монтажа

Основные технические параметры плит ПБМ

Рабочее давление, макс.
Диапазон рабочих температур
Тип рабочей среды
Климатическое исполнение
Основной материал
Тип присоединения распределителей
Присоединительные размеры
Подключение питания (P)
Атмосферные выходы (R, S)
Комплект поставки

Знач
1.0 М
От +
упло
Сжа
1743
УХЛ
1515
Алю
Резь
G1/4
1 вх
2 вы
Пли
коли
винт

Модификации и условное обозначение

Плиты ПБМ для блочного монтажа производятся в трех основных модификациях, определяемых типоразмером отверстий для подключения распределителей:

- **ПБМ-1/2-n** – плита под распределители с присоединительным размером G1/2.
- **ПБМ-3/8-n** – плита под распределители с присоединительным размером G3/8.
- **ПБМ-1/4-n** – плита под распределители с присоединительным размером G1/4.

Количество посадочных мест 'n' указывается цифрой и может составлять 3, 5 или 6. Таким образом, полное условное обозначение, например, для пятиместной плиты под подключение распределителей G3/8 будет: **ПБМ-3/8-5**.

Плиты предназначены для совместной работы с пневмораспределителями серий, указанных в исходной спецификации: **5P-6(10;16)-211(212...312)-3** и **5P-6(10;16)-233(232...332)-3**.

Принцип работы и устройство

Принцип работы плиты ПБМ для блочного монтажа основан на функции коллектора. Подключение сжатого воздуха осуществляется один раз через входное отверстие (1). Внутри плиты организована общая магистраль (коллектор), которая распределяет питание ко всем установленным на плиту распределителям. Каждый распределитель монтируется на свое посадочное место через уплотнительную прокладку, обеспечивающую герметичность, и фиксируется двумя винтами.

От каждого распределителя отработавший воздух (при срабатывании на выхлоп) отводится по индивидуальным каналам в плиту к общим атмосферным выходам (3) и (5). Такая конструкция минимизирует количество внешних соединений, снижает уровень шума (выхлоп можно вывести в одно место через глушитель) и повышает надежность всей системы. Таким образом, **плиты ПБМ для блочного монтажа** превращают набор

отдельных аппаратов в интегрированный, легко обслуживаемый блок.

Температурный режим и срок службы

Стандартные **плиты ПБМ для блочного монтажа** рассчитаны на эксплуатацию в диапазоне температур окружающей среды и рабочей среды от +5°C до +60°C. При использовании специальных морозостойких уплотнительных материалов (например, определенных марок фторкаучука) нижний предел может быть расширен.

Срок службы плит практически не ограничен и определяется ресурсом уплотнительных прокладок и условиями эксплуатации. При своевременной замене прокладок в составе ремкомплекта плита служит десятки лет. Основным деградирующим фактором является загрязнение рабочей среды абразивными частицами и конденсатом.

Шутка-загадка: Что говорит одна **плита ПБМ для блочного монтажа** другой? — «Держи давление! Я всех здесь держу!»

Область применения и совместимое оборудование

Плиты ПБМ для блочного монтажа находят широкое применение во всех отраслях промышленности, где используются пневмосистемы с несколькими распределителями. Они незаменимы в станкостроении, на автоматизированных производственных линиях, в системах управления прессами, манипуляторами, зажимными устройствами и технологической оснасткой.

Оборудование, для которого предназначены эти плиты, включает, но не ограничивается: распределители золотникового типа серий **5P-6, 5P-10, 5P-16**. Конкретный тип и шифр распределителя определяют выбор исполнения плиты (ПБМ-1/4, ПБМ-3/8, ПБМ-1/2). Это универсальное решение для агрегатирования пневмоаппаратуры российского и советского производства, что делает **плиты ПБМ для блочного монтажа** востребованными при модернизации и ремонте существующего парка оборудования.

Состав ремкомплекта и часто заменяемые детали

Основным расходным материалом для **плит ПБМ для блочного монтажа** являются уплотнительные прокладки, устанавливаемые между распределителем и посадочной плоскостью плиты. Их износ или потеря эластичности — единственная частая причина нарушения герметичности блока.

Состав ремкомплекта для плит ПБМ

Наименование детали	Назначение
Уплотнительная прокладка	Герметизация соединения распределителя с плитой
Винт крепежный	Фиксация распределителя на плите

Примеры оформления заказа

Для заказа необходимо определиться с тремя параметрами: типоразмер присоединения распределителей, количество посадочных мест и тип монтируемых распределителей (для проверки совместимости).